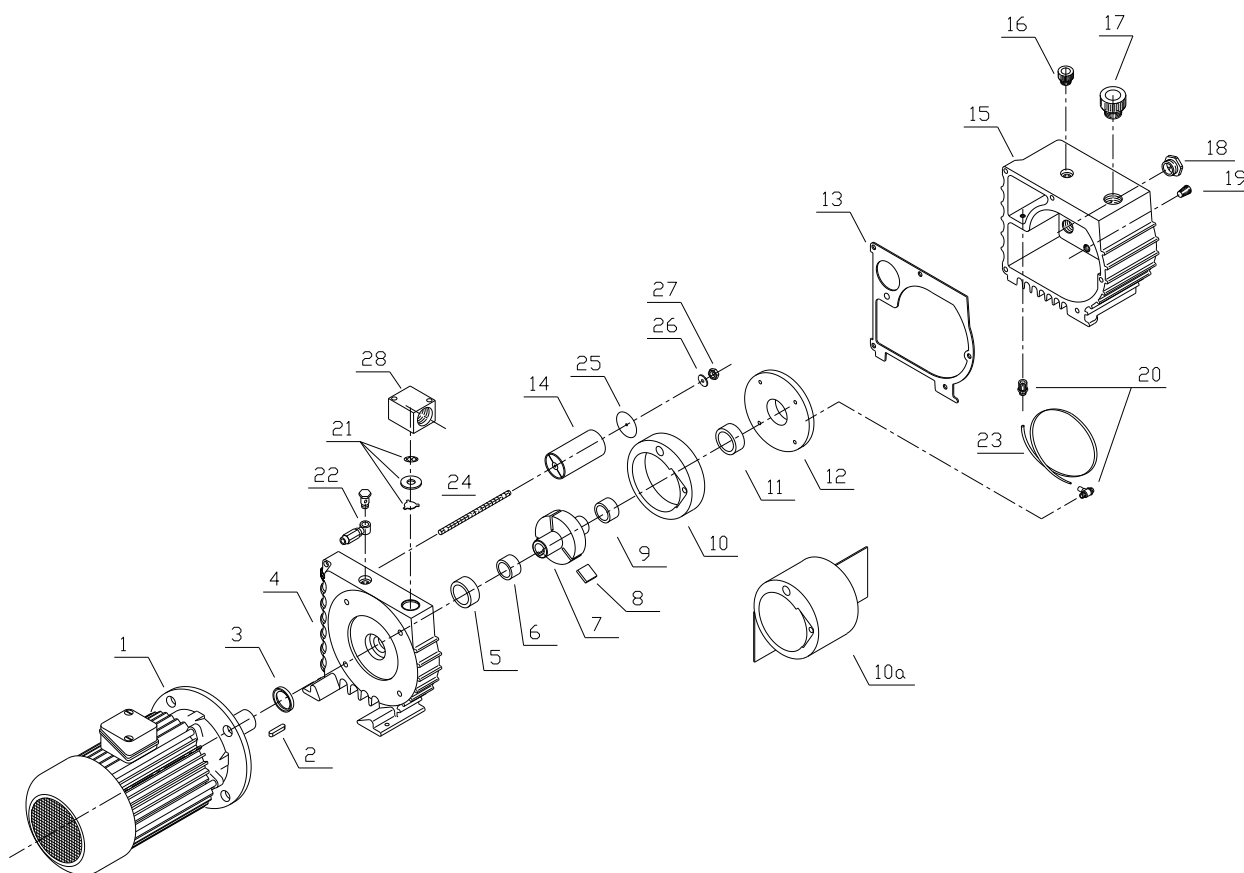
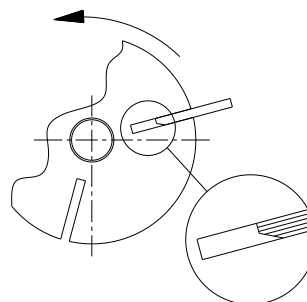


POMPA – PUMP 6 PBO - M / 12 PBO – M



Montaggio palette – Blades assembling



KIT RICAMBI SPARE PARTS		Denominazione - Description	Posizione - Position
6 PBO-M	12 PBO-M		
34024	34037	kit palette – blades kit	8 – 13
34106		kit guarnizioni – gasket kit	3 – 13
34180		kit tappi / oblò - kit caps / oil sight glasses	17 – 18 - 19
34350		zavorra - ballast	22
35632		kit cuscinetti / bronzine - bushing kit	3 - 5 – 6 – 9 - 11
40705		kit cartuccia disoliante – Oil-remover cartridge kit	14 – 13 – 25 – 26
	40713	kit cartuccia disoliante versione 2009 – Oil-remover cartridge kit 2009 version	13-14-24-25-26
34233		Kit recupero olio – Oil recovery Kit	23
	37011	Kit valvola aspirazione – suction valve kit	21
50007	50011	kit manutenzione completo / complete maintenance kit	

POMPA – PUMP 6 PBO - M / 12 PBO – M

N. Rif	Denominazione	Description	Q.tà- Quantity 6 PBO	Q.tà- Quantity 6 PBOM	Q.tà- Quantity 12 PBO	Q.tà- Quantity 12 PBOM
1	Motore	Motor	NOTA NOTE	NOTA NOTE	NOTA NOTE	NOTA NOTE
2	Chiavetta	Key	1	1	1	1
3	Anello di tenuta	Seal ring	1	1	1	1
4	Testata lato motore	Front cover	1	1	1	1
5	Bronzina	Bushing	1	1	1	1
6	Anello	Ring	1	1	1	1
7	Rotore	Rotor	1	1	1	1
8	Paletta	Blade	3	3	3	3
9	Anello	Ring	1	1	1	1
10	Statore 6PBO-M	Stator 6 PBO-M	1	1	-	-
10A	Statore 12PBO-M	Stator 12 PBO-M	-	-	1	1
11	Bronzina	Bushing	1	1	1	1
12	Testata	Cover	1	1	1	1
13	Guarnizione	Gasket	1	1	1	1
14	Cartuccia disoliante	Oil-remover cartridge	1	1	1	1
15	Disoliatore	Oil-tank	1	1	1	1
16	Valvola di scarico	Delivery valve	1	1		
17	Tappo carico olio	Oil filling plug	1	1	1	1
18	Tappo visivo livello olio	Oil level viewing plug	1	1	1	1
19	Tappo scarico olio	Oil drainage plug	1	1	1	1
20	Valvola recupero olio	Recovery oil valve	1	1	1	1
21	Valvola di aspirazione	Suction valve	1	1	-	-
22	Zavorra	Gas balast	1	1	1	1
23	Tubo	Pipe	1	1	1	1
24	Tirante	Tie beam	1	1	1	1
25	Rondella	Washer	1	1	1	1
26	Rondella	Washer	1	1	1	1
27	Dado	Screw	1	1	1	1
28	Valvola di aspirazione	Suction valve	1	1	1	1

NOTA: Specificare tensione e potenza in fase d'ordine

NOTE : Specify the voltage and output power at the time of the order